

Nekustamā īpašuma  
adrese: **Pētera iela 7 - 9, Ventspils**  
kadastra numurs: 27009011725  
tirgus vērtības  
vērtēšanas atskaite



Vērtēšanas atskaites pasūtītājs:  
Ventspils valstspilsētas pašvaldības iestāde "Ventspils domes administrācija",  
reģistrācijas Nr. 90000051970,  
juridiskā adrese: Jūras iela 36, Ventspils, LV-3601

Datums: 2024. gada 21. maijs

Rīgā  
21.05.2024.

Ventspils valstspilsētas pašvaldības iestāde  
"Ventspils domes administrācija",  
reģistrācijas Nr. 90000051970,  
juridiskā adrese: Jūras iela 36, Ventspils, LV-3601

Nr. NI-21.05.2024/3

### Par nekustamā īpašuma tirgus vērtību

Pēc Jūsu pasūtījuma esam veikuši Ventspils pilsētas zemesgrāmatas nodalījumā Nr. 1338-9 reģistrēta nekustamā īpašuma, adrese: Pētera iela 7 - 9, Ventspils, kadastra numurs: 27009011725, - dzīvokļa Nr.9 ar kopējo platību 40.5 kv.m., kopīpašuma 13/100 domājamās daļas no vairāku dzīvokļu ēkas (kadastra apzīmējums 27000060724001), šķūņa (kadastra apzīmējums 27000060724002) un zemes (kadastra apzīmējums 27000060724) (turpmāk tekstā – Vērtējamais objekts) novērtēšanu.

Saskaņā ar vērtēšanas uzdevumu esam noteikuši Vērtējamā objekta tirgus vērtību Vērtējamā objekta pārdošanas vajadzībām. Vērtējums bez mūsu rakstiskas piekrišanas nav izmantojams citiem mērķiem un to nedrīkst iesniegt finanšu iestādēm. Novērtējums ir veikts saskaņā ar Latvijas Īpašumu vērtēšanas standartiem LVS 401:2013, izmantojot tirgus (salīdzināmo darījumu) pieeju.

Saskaņā ar Latvijas Īpašumu vērtēšanas standartiem LVS 401:2013 tirgus vērtība ir aprēķināta summa, par kādu vērtēšanas datumā īpašumam būtu jāpāriet no viena īpašnieka pie otra savstarpēji nesaistītu pušu darījumā starp labprātīgu pārdevēju un labprātīgu pircēju pēc atbilstoša piedāvājuma, katrai no pusēm rīkojoties kompetenti, ar aprēķinu un bez piespiešanas.

Aprēķini pamatojas uz pašreizējiem ekonomiskajiem apstākļiem un attīstības perspektīvām, kādi pastāvēja vērtēšanas brīdī. Mēs neuzņemamies atbildību par iespējamām vērtības svārstībām, kas varētu iestāties negaidītu nekustamā īpašuma tirgus situācijas izmaiņu rezultātā. Veicot aprēķinus, mēs ņemām vērā tādas vērtību ietekmējošus faktorus kā Vērtējamā objekta novietojums, apkārtnē, attīstības tendences, līdzīgi pārdošanas darījumi, kā arī citi faktori, kas varētu ietekmēt Vērtējamā objekta vērtību. Izmantotās informācijas precizitāte un patiesums iespēju robežās ir pārbaudīta, bet nevar tikt garantēta.

Pamatojoties uz pieejamo informāciju un veiktajiem aprēķiniem, tika secināts, ka Vērtējamā objekta tirgus vērtība 2024. gada 21. maijā ir **EUR 7800 (septiņi tūkstoši astoņi simti euro)**.

Noteiktās vērtības precizitāte, ņemot vērā īpašuma specifiku, aprēķinu metodiku un izmantotās informācijas kvalitāti, ir  $\pm 10\%$  robežās. Novērtējums balstās uz vērtēšanas atskaitē norādītajiem ierobežojošiem un limitējošiem faktoriem. Ja Jums ir kādi jautājumi vai arī varam sniegt Jums kādu tālāku palīdzību, lūdzu, sazinieties ar mums pa tālruni 29412050, e-pasts: lc@inbox.lv, adrese: Rīga, Zentenes iela 47-44, LV-1069.

Ar cieņu

L. Čudars

Latvijas Īpašumu vērtētāju asociācijas  
Profesionālās kvalifikācijas sertifikāts Nr. 46  
kategorijā "Nekustamā īpašuma vērtēšana"

Sagatavoja:  
J. Čudare  
NMR kods 16054912731  
Adrese: Zentenes iela 47-44, Rīga, LV-1069

ŠIS DOKUMENTS IR ELEKTRONISKI PARAKSTĪTS AR DROŠU ELEKTRONISKO PARAKSTU  
UN SATUR LAIKA ZĪMOGU

## 1. INFORMĀCIJAS KOPSAVILKUMS

<b>Vērtējamais objekts</b>	Nekustamais īpašums, adrese: Pētera iela 7 - 9, Ventspils, kadastra numurs: 27009011725, - dzīvoklis Nr.9 ar kopējo platību 40.5 kv.m., kopīpašuma 13/100 domājamā daļa no vairāku dzīvokļu ēkas (kadastra apzīmējums 27000060724001), šķūņa (kadastra apzīmējums 27000060724002) un zemes (kadastra apzīmējums 27000060724).
<b>Vērtēšanas datums</b>	2024. gada 21. maijs
<b>Vērtēšanas atskaites pasūtītājs</b>	Ventspils valstspilsētas pašvaldības iestāde "Ventspils domes administrācija", reģistrācijas Nr. 90000051970, juridiskā adrese: Jūras iela 36, Ventspils, LV-3601
<b>Vērtēšanas uzdevums</b>	Vērtējamā objekta tirgus vērtības noteikšana.
<b>Vērtēšanas mērķis</b>	Vērtējamā objekta pārdošanas vajadzībām.
<b>Tirgus vērtība</b>	<b>EUR 7800 (septiņi tūkstoši astoņi simti euro).</b>
<b>Īpašuma tiesības</b>	Īpašuma tiesības uz nekustamo īpašumu, adrese: Pētera iela 7 - 9, Ventspils, kadastra numurs: 27009011725, - dzīvokli Nr.9, kopīpašuma 13/100 domājamo daļu no vairāku dzīvokļu ēkas (kadastra apzīmējums 27000060724001), šķūņa (kadastra apzīmējums 27000060724002) un zemes (kadastra apzīmējums 27000060724) ir reģistrētas Ventspils pilsētas zemesgrāmatas nodalījumā Nr. 1338-9, īpašnieks - Ventspils valstspilsētas pašvaldība.
<b>Novietojums</b>	Īpašums atrodas Ventspils Jaunpilsētas daļas kvartālā, kas robežojas ar Saules, Pētera un Meža ielām, blakus pilsētas Lielajam laukumam. Īpašuma apkārtnē atrodas Ventspils Jaunpilsētas daļai raksturīgā apbūve – daudzstāvu un mazstāvu dzīvojamās ēkas, tirdzniecības, pakalpojumu, izglītības, veselības aprūpes, kultūras un izklaides iestādes u.c. sadzīvei nepieciešamie infrastruktūras objekti. Pieklūšana pie īpašuma ir pa labiekārtotām ielām un trotuāriem. Tuvumā atrodas sabiedriskā transporta pieturas. Pie īpašuma ir iespēja novietot autotransportu. Vērtējamā objekta atrašanās vieta no sadzīves viedokļa vērtējama kā laba.
<b>Pašreizējais izmantošanas veids</b>	Dzīvokļa īpašums.
<b>Labākais un efektīvākais izmantošanas veids</b>	Dzīvokļa īpašums pēc tā renovācijas.
<b>Apgrūtinājumi</b>	Vērtēšanas atskaites autora rīcībā nav informācijas par Vērtējamā objekta apgrūtinājumiem, kas varētu būtiski ietekmēt Vērtējamā objekta tirgus vērtību.
<b>Izmantotie informācijas avoti</b>	Zemesgrāmata. LR VZD Kadastra dati. Īpašuma apsekošanas rezultāti, Informācija par nekustamā īpašuma tirgu – nekustamā īpašuma darījumu datu analīzes datu bāze Cenubanka, Zemesgrāmatas dati, nekustamā īpašuma darījumu tirgus apskati.

Nekustamā īpašuma, adrese: Pētera iela 7 - 9, Ventspils, kadastra numurs: 27009011725, tirgus vērtības vērtēšanas atskaite

## 2. VĒRTĒJAMĀ OBJEKTA RAKSTUROJUMS

### 2.1. TEHNISKAIS RAKSTUROJUMS

Vērtējamais dzīvoklis atrodas 1958. gadā ekspluatācijā uzsāktas vairāku dzīvokļu ēkas 3.stāvā.

Vairāku dzīvokļu ēkas konstruktīvie elementi

Nosaukums	Materiāls
Pamati	Akmens mūris
Sienas (vertikālā konstrukcija)	Koka vairogis, koka karkasa konstrukcijas virs 15 cm biežumā, Ķieģeļu mūris 1 ķieģeļa biežumā, Ķieģeļu mūris 2,5 ķieģeļu biežumā vai biežāks
Pārsegumi	Koka sijas ar koka dēļu aizpildījumu
Jumta segums	Azbestcimenta loksnes

(avots: LR VZD Kadastra informācijas sistēma)

Vairāku dzīvokļu ēkas novietojums



Izmantoti VZD, LĢIA dati

Saskaņā ar LR VZD Kadastra informācijas datiem dzīvokļa kopējā platība ir 40.5 kv.m., t.sk. dzīvojamā platība ir 31.4 kv.m. Dzīvoklī ir priekštelpa, 2 dzīvojamās istabas un virtuve. Telpu griestu augstums ir 2.2 m.

Dzīvokļa telpu sastāvs, telpu platības un griestu augstums

Telpas numurs telpu grupā	Nosaukums	Telpas veids	Stāvs	Augstums (m)	Platība (kv.m.)
1	gaitenis	Dzīvokļa palīgtelpa	3	2.2	2.9
1	istaba	Dzīvojamā telpa	3	2.2	15.8
2	istaba	Dzīvojamā telpa	3	2.2	15.6
3	virtuve	Dzīvokļa palīgtelpa	3	2.2	6.2

(avots: LR VZD Kadastra informācijas sistēma)

Nekustamā īpašuma, adrese: Pēteru iela 7 - 9, Ventspils, kadastra numurs: 27009011725, tirgus vērtības vērtēšanas atskaite

Dzīvoklī reģistrētie labiekārtojumi: pieslēgums centralizētiem elektroapgādes tīkliem.

#### Dzīvokļa apdares un aprīkojuma raksturojums

Elementi	Materiāli	Tehniskais stāvoklis
Grīdas	dēļu, kokšķiedru plātņu iesegums	neapmierinošs
Sienas	krāsojums, tapsējums	neapmierinošs
Griesti	kokšķiedru plātņu apšvumus, tapsējums	neapmierinošs
Logi	koka	neapmierinošs
Durvis	koka	neapmierinošs
Apkures krāsns	mūra	neapmierinošs

Dzīvokļa apsekošanas rezultātā ir secināts, ka dzīvokļa telpas un to aprīkojums ir neapmierinošā tehniskā stāvoklī. Dzīvoklī nepieciešama telpu pilna renovācija, apkures ierīču atjaunošana, jaunu instalāciju ierīkošana un aprīkojuma uzstādīšana.

#### Šķūnis (kadastra apzīmējums 27000060724002)

Saskaņā ar VZD Kadastra datiem šķūņa ekspluatācija uzsākta 1965.gadā.

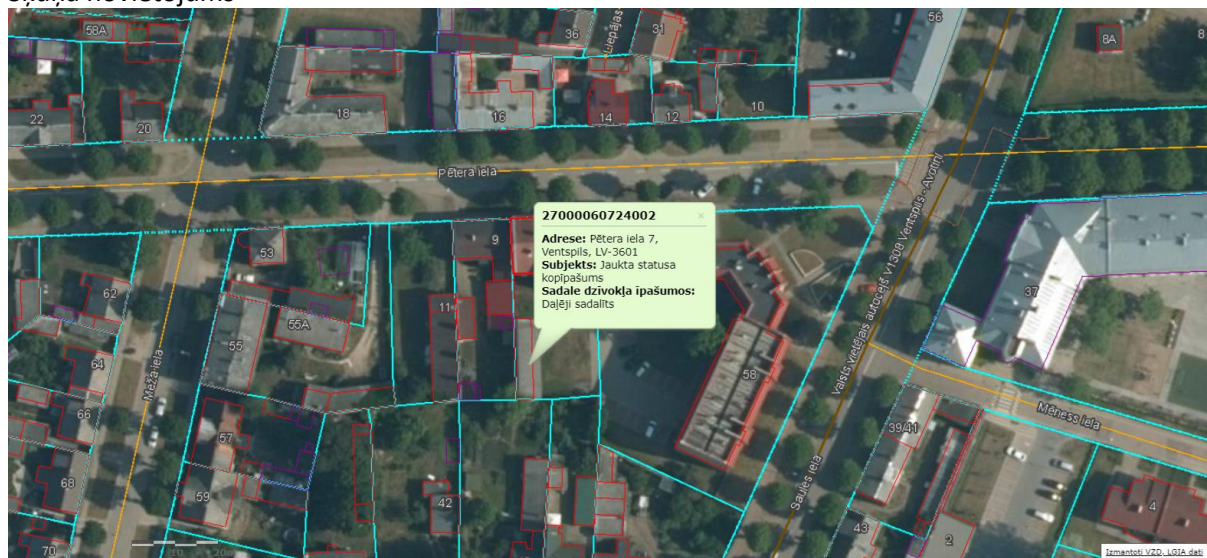
Apbūves laukums ir 76.1 kv.m., kopējā telpu platība ir 149.5 kv.m., būvtilpums ir 384 kub.m.

#### Šķūņa konstruktīvais risinājums

Nosaukums	Materiāls
Pamati	Lentveida betona
Sienas (vertikālā konstrukcija)	Koka karkasa konstrukcijas
Jumta segums	Azbestcimenta loksnes

Tehniskais stāvoklis: šķūnim ir ievērojams fiziskais nolietojums.

#### Šķūņa novietojums



Izmantoti VZD, LĢIA dati

*Nekustamā īpašuma, adrese: Pēterā iela 7 - 9, Ventspils, kadastra numurs: 27009011725, tirgus vērtības vērtēšanas atskaite*

## Zemes gabala (kadastra apzīmējums 01000930052) raksturojums

Zemes gabala platība – 801 kv.m.

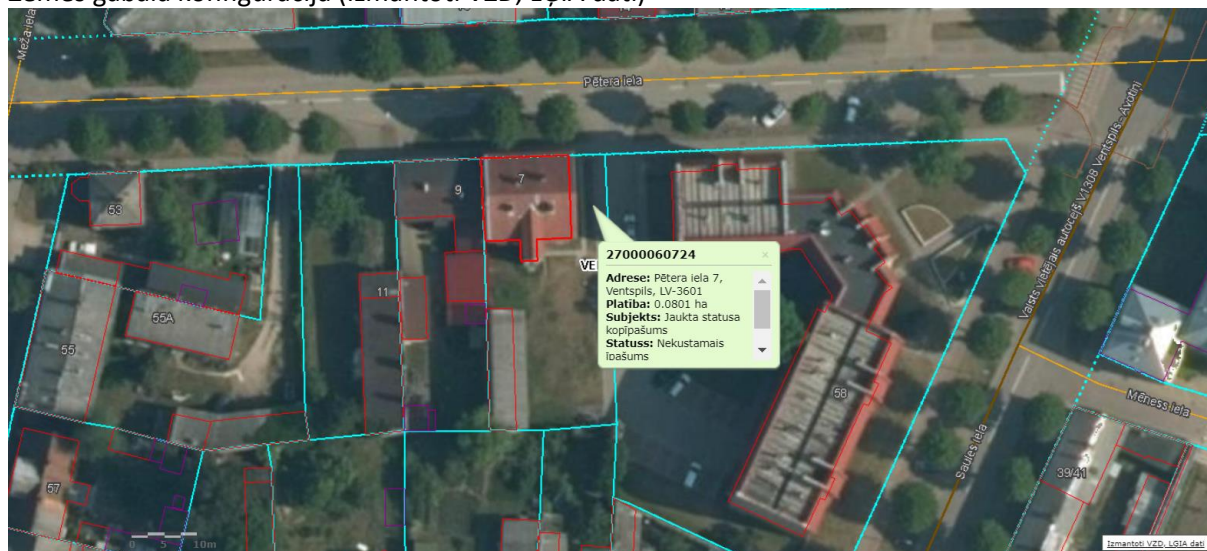
Konfigurācija – regulāra, taisnstūra, robežojas ar mazstāvu dzīvojamajiem īpašumiem un Pētera ielu;

Teritorija – nenozogota, teritorija ar zāliena segumu;

Piebraucamie ceļi – piekļūšana no Pētera ielas;

Atļautā izmantošana - saskaņā ar Ventspils teritorijas plānojumu zemes gabals atrodas Mazstāvu dzīvojamā teritorijā (DzM).

Zemes gabala konfigurācija (Izmantoti VZD, LĢIA dati)



## 2.2. VĒRTĒJAMĀ OBJEKTA TIRGUS VĒRTĪBU IETEKMĒJOŠIE FAKTORI

Vērtējamā objekta vērtību pozitīvi ietekmējošie faktori:

- 1) Īpašums atrodas pilsētas daļā ar attīstītu sadzīvei nepieciešamo infrastruktūru;
- 2) Īpašumam ir pieejamas pilsētas centrālās inženierkomunikācijas;
- 3) Piekļūšana pie īpašuma ir pa labiekārtotām ielām un trošuāriem ar apgaismojumu.

Vērtējamā objekta vērtību negatīvi ietekmējošais faktors:

- 1) Dzīvokļa telpas un to aprīkojums ir sliktā tehniskā stāvoklī;
- 2) Remontceltniecības izmaksu sadārdzinājums;
- 3) Samērā mazaktīvs nekustamā īpašuma tirgus.

*Nekustamā īpašuma, adrese: Pētera iela 7 - 9, Ventspils, kadastra numurs: 27009011725, tirgus vērtības vērtēšanas atskaite*

## 4. PIELIKUMI

---

### ĪPAŠUMA FOTOATTĒLI

Ēkas fasāde no Pētera ielas puses



Pētera iela



*Nekustamā īpašuma, adrese: Pētera iela 7 - 9, Ventspils, kadastra numurs: 27009011725, tirgus vērtības vērtēšanas atskaite*

leeja kāpņu telpā



Kāpņu telpa



*Nekustamā īpašuma, adrese: Pētera iela 7 - 9, Ventspils, kadastra numurs: 27009011725, tirgus vērtības vērtēšanas atskaite*



## Dzīvokļa telpas



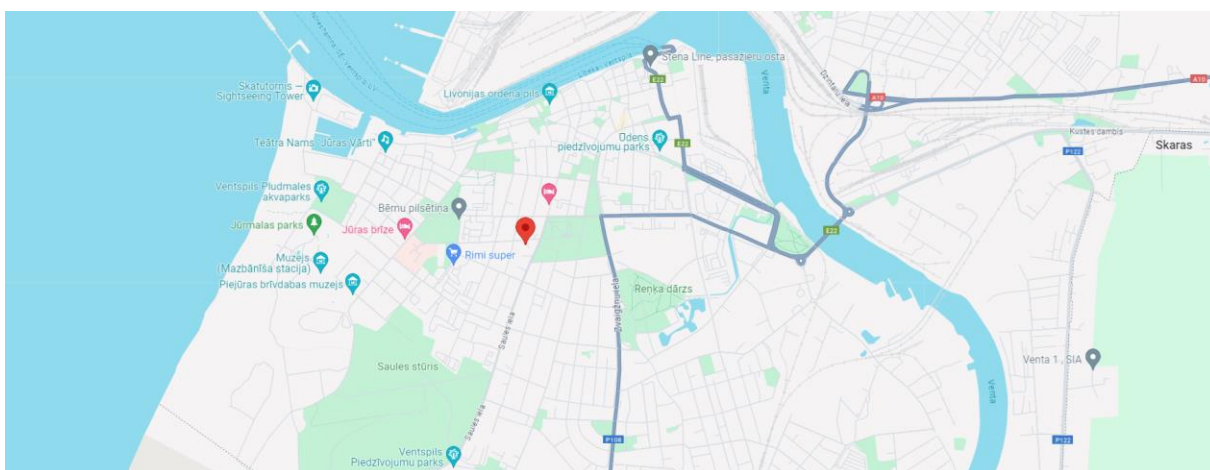
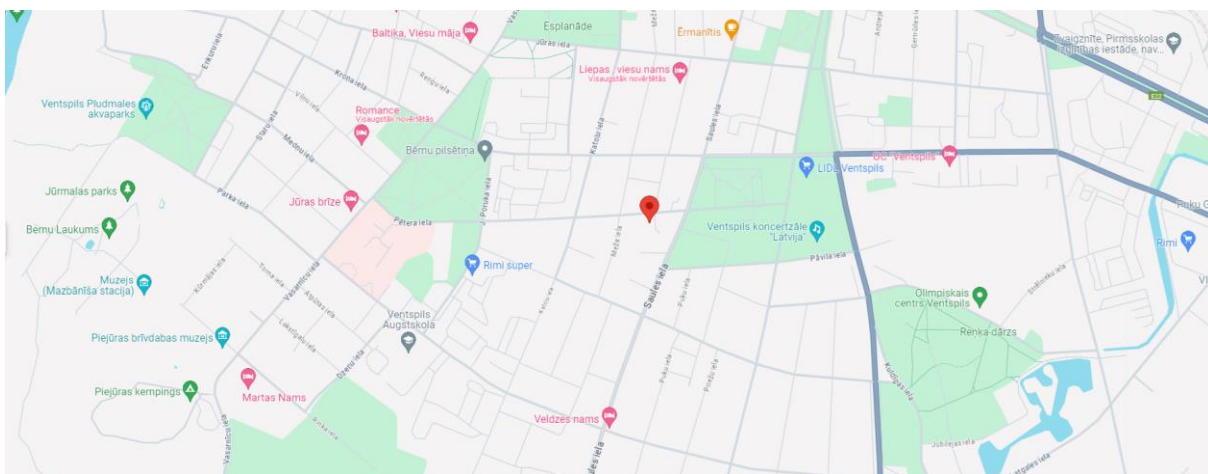
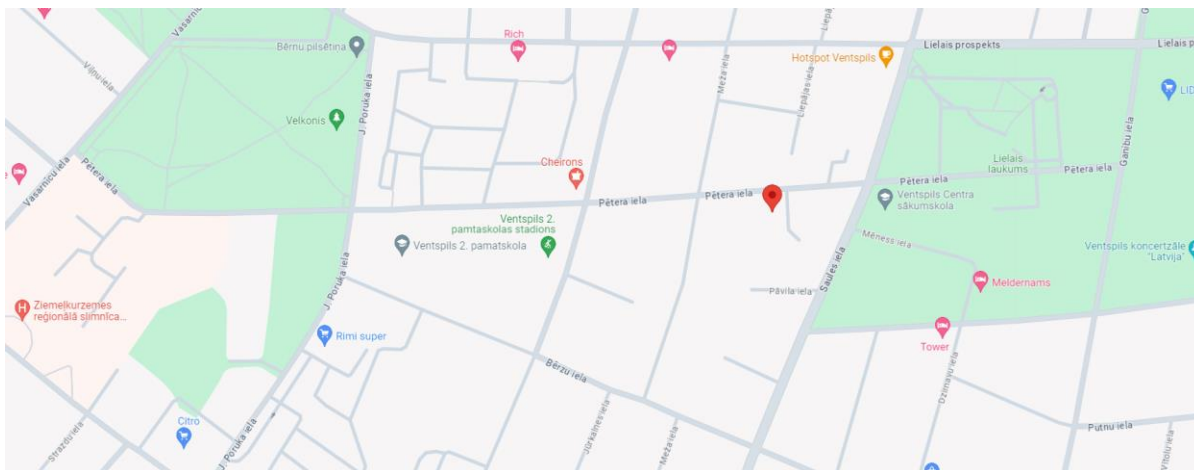
*Nekustamā īpašuma, adrese: Pētera iela 7 - 9, Ventspils, kadastra numurs: 27009011725, tirgus vērtības vērtēšanas atskaite*

## Šķūnis



*Nekustamā īpašuma, adrese: Pētera iela 7 - 9, Ventspils, kadastra numurs: 27009011725,  
tirgus vērtības vērtēšanas atskaite*

## ĪPAŠUMA ATRAŠANĀS VIETA



(avots: Google Maps)

Nekustamā īpašuma, adrese: Pēteru iela 7 - 9, Ventspils, kadastra numurs: 27009011725, tirgus vērtības vērtēšanas atskaite

## Nodalījuma noraksts

Kurzemes rajona tiesa

Ventspils pilsētas zemesgrāmatas nodalījums Nr. 1338 - 9

Kadastra numurs: 27009011725

Pētera iela 7 - 9, Ventspils

I daļas 1.iedaļa Nekustams īpašums, servitūti un reālnastas, pievienotie zemes gabali	Domājamā daļa	Platība, lielums
1.1. Dzīvoklis Nr. 9.		40.5 m <sup>2</sup>
1.2. Kopīpašuma domājamā daļa no būves (kadastra apzīmējums 27000060724001).	13/100	
1.3. Kopīpašuma domājamā daļa no būves (kadastra apzīmējums 27000060724002).	13/100	
1.4. Kopīpašuma domājamā daļa no zemes (kadastra apzīmējums 27000060724). <i>Žurn. Nr. 300006816168, lēmums 07.05.2024., tiesnese Dina Rīna</i>	13/100	
II daļas 1.iedaļa Nekustama īpašuma īpašnieks, īpašumtiesību pamats	Domājamā daļa	Summa
1.1. Īpašnieks: Ventspils valstspilsētas pašvaldība, reģistrācijas numurs 40900038010.	1	
1.2. Pamats: Ventspils valstspilsētas pašvaldības 2024.gada 4.aprīļa rīkojums Nr. 1-29/142. <i>Žurn. Nr. 300006816168, lēmums 07.05.2024., tiesnese Dina Rīna</i>		

Citu ierakstu daļās un iedaļās nav.

Informācija par aprūtinājumiem, kas attiecas uz īpaši aizsargājamām dabas teritorijām vai mikroģeogumiem – pieejama dabas datu pārvaldības sistēmā OZOLS <https://ozols.gov.lv/pub>

Informācijas prasītājs: Indra Taurēna (+e-lug). Pieprasījums izdarīts 06.05.2024 08:27:55.

Piezīme. Saskaņā ar Eiropas Parlamenta un Padomes 2016.gada 27.aprīļa Regulu Nr.2016/679 par fizisku personu aizsardzību attiecībā uz personas datu apstrādi un šādu datu brīvu apriti un ar ko atceļ Direktīvu 95/46/EK (Vispārīgā datu aizsardzības regula) katrs informācijas pieprasījums no datubāzes tiek reģistrēts.



## Informatīvā izdruka no Kadastra informācijas sistēmas teksta datiem

Valsts zemes dienests

### Īpašums

Kadastra numurs	Nosaukums	Kadastrālā vērtība (EUR)	Zemesgrāmatas nodalījuma numurs	Administratīvā teritorija
27009011725	-	6188	1338	Ventspils

Zemesgrāmatas apakšnodalījuma numurs:	9
Nekustamā īpašuma novērtējums kadastrā (EUR):	6188
Kopplatība:	40,50
Platības mērvienība:	m <sup>2</sup>
Projektētā kadastrālā vērtība (EUR):	-
Projektētais īpašuma novērtējums (EUR):	-

### Īpašuma sastāvs

#### Dzīvokļa īpašumā ietilpstošās telpu grupas

Kadastra apzīmējums	Adrese	Kadastrālā vērtība (EUR)
27000060724001009	Pēteru iela 7 - 9, Ventspils, LV-3601	3319
Kadastrālā vērtība (EUR): 3319		
Kadastrālās vērtības noteikšanas datums: 01.01.2024		
Projektētā kadastrālā vērtība (EUR): 9477 (pēc kadastra datu stāvokļa uz 04.12.2023; ar KV bāzes atskaiti uz 01.07.2019.)		
Nosaukums: dzīvoklis		
Lietošanas veids: 1122 - Triju vai vairāku dzīvokļu mājas dzīvojamo telpu grupa		
Stāvs (pacskaits): 3		
Telpu skaits: 4		
Kadastrālās uzmērīšanas datums: 06.08.1998		
Telpu grupas ekspluatācijā pieņemšanas gads(-i): -		

#### Kopējās platības sadalījums pa platību veidiem

Kopējā platība (kv.m.):	40,5
Dzīvojamo telpu platība (kv.m.):	40,5
Dzīvokļu platība (kv.m.):	40,5
Dzīvokļu dzīvojamā platība (kv.m.):	31,4
Dzīvokļu palīgtelpu platība (kv.m.):	9,1
Dzīvokļu širtelpu platība (kv.m.):	0
Nedzīvojamo telpu platība (kv.m.):	0
Nedzīvojamo leikštelpu platība (kv.m.):	0
Nedzīvojamo širtelpu platība (kv.m.):	0
Koplietošanas palīgtelpu platība (kv.m.):	0
Koplietošanas leikštelpu platība (kv.m.):	0
Koplietošanas širtelpu platība (kv.m.):	0

#### Telpas

Telpas numurs telpu grupā	Nosaukums	Telpas veids	Stāvs	Augstums (m)	Mazākais augstums (m)	Lielākais augstums (m)	Platība (kv.m.)	Ekspluatācijā pieņemšanas gads(-i)
1	gaiteklis	Dzīvokļa palīgtelpa	3	2,2	-	-	2,9	-

2	staba	Dzīvojamā telpa	3	2,2	-	-	15,8	-
3	staba	Dzīvojamā telpa	3	2,2	-	-	15,6	-
4	virtuve	Dzīvokļa palīgtelpa	3	2,2	-	-	6,2	-

**Reģistrētie labiekārtojumi**

Labiekārtojuma veids	Apjoms (Ja tāds ir)	Labiekārtojuma noteikšanas veids (Ja tāds ir)
Elektroapgāde		

**Pie dzīvokļa īpašuma piederošo zemes vienību domājamās daļas**

Kadastra apzīmējums	Adrese	Kadastrālās vērtības daļa atbilstoši nekustamā īpašuma sastāvam	Domājamā daļa
27000060724	Pētera iela 7, Ventspils, LV-3601	2199,86	13/100

**Pie dzīvokļa īpašuma piederošo būvju domājamās daļas**

Kadastra apzīmējums	Adrese	Kadastrālās vērtības daļa atbilstoši nekustamā īpašuma sastāvam	Domājamā daļa	FSO
27000060724001	Pētera iela 7, Ventspils, LV-3601	316,94	13/100	-
27000060724002	Pētera iela 7, Ventspils, LV-3601	352,56	13/100	38

**Zemesgrāmata**

Nosaukums	Lēmuma datums	Lēmuma pamatojums
Ventspils pilsētas zemesgrāmata	07.05.2024	-

**Dokumenti**

Dokumenta veids	Izdošanas datums	Izdošanas nr.	Izdevējietāde
Pašvaldības vai valsts iestādes izziņa	15.04.2024	1-55/2-239	Ventspils valsts policijas pašvaldība
Iesniegums par kadastra objekta reģistrāciju vai datu aktualizāciju	15.04.2024	1-11/328	Ventspils nekustamie īpašumi PSIA; p.p. Kleinbergs Armins
Pašvaldības vai valsts iestādes izziņa	04.04.2024	1-55/2-240	Ventspils valsts policijas pašvaldība
Cits pašvaldības lēmums	04.04.2024	1-29/142	Ventspils valsts policijas pašvaldība

Šai informācijai ir tikai informatīvs raksturs un tai nav juridiska spēks.



## Informatīvā izdruka no Kadastra informācijas sistēmas teksta datiem

Valsts zemes dienests

### Būve

Kadastra apzīmējums	Dzīvokļu īpašumos nesadalītās domājāmās daļas	Kadastrālā vērtība atbilstoši dzīvokļa īpašumos nesadalītajai domājamaī daļai (EUR)	Adrese
27000060724001	8/25	9099	Pēteris iela 7, Ventspils, LV-3601

Paziņe par sadalī dzīvokļa īpašumos:	daļēji sadalīts
Kadastrālā vērtība (EUR):	30383
Kadastrālās vērtības noteikšanas datums:	01.01.2024
Projektiālā kadastrālā vērtība (EUR):	85551 (pēc kadastra datu stāvokļa uz 04.12.2023; ar KV bāzes atskaiti uz 01.07.2019.)
Nekustamā īpašuma objekta platība (kv.m.):	392.4
Nosaukums:	Daļvejamā ēka
Galvenais lietošanas veids:	1122 - Triju vai vairāku dzīvokļu mājas
Būves tips:	11220101 - Daudzdzīvokļu mājas ar ioka šķērslēm
Eksploatacijas uzsākšanas gads:	1958
Eksploatacijā pieņemšanas gads(-i):	-
Kadastrālās uzmēršanas datums:	09.10.2020

### Kopējās platības sadalījums pa platību veidiem

Kopējā platība (kv.m.):	392.4
Lietderīgā platība (kv.m.):	332.9
Dzīvokļu kopējā platība (kv.m.):	332.9
Dzīvokļu platība (kv.m.):	332.9
Daļvejamā platība (kv.m.):	230.9
Dzīvokļu palīgtelpu platība (kv.m.):	102
Dzīvokļu ārtelpu platība (kv.m.):	0
Nedzīvājamo telpu platība (kv.m.):	0
Nedzīvājamo iekštelpu platība (kv.m.):	0
Nedzīvājamo ārtelpu platība (kv.m.):	0
Koplietošanas palīgtelpu platība (kv.m.):	59.5
Koplietošanas iekštelpu platība (kv.m.):	59.5
Koplietošanas ārtelpu platība (kv.m.):	0

### Telpu grupas

Kadastra apzīmējums	Adrese
27000060724001001	Pēteris iela 7 - 1, Ventspils, LV-3601
27000060724001002	Pēteris iela 7 - 2, Ventspils, LV-3601
27000060724001003	Pēteris iela 7 - 3, Ventspils, LV-3601
27000060724001004	Pēteris iela 7 - 4, Ventspils, LV-3601
27000060724001005	Pēteris iela 7 - 5, Ventspils, LV-3601
27000060724001006	Pēteris iela 7 - 6, Ventspils, LV-3601
27000060724001007	Pēteris iela 7 - 7, Ventspils, LV-3601

27000060724001008	Pēteru iela 7 - 8, Ventspils, LV-3601
27000060724001009	Pēteru iela 7 - 9, Ventspils, LV-3601
27000060724001010	Pēteru iela 7 - 10, Ventspils, LV-3601
27000060724001901	-

**Ēkas vēsture**

Ēkas līders	Ēkas vēsturiskais nosaukums
1	dzīvojamā ēka

**Būves apjoma rādītāji**

Apjoma rādītāja veids	Apjoma rādītāja nosaukums	Apjoms un mērvienība	Tipa/elementa kods	Tipa/elementa nosaukums
Apbūves bukums	-	179.1 apbūves bukuma kv.m.	-	-
Būvtilpums	-	1428.0 kub.m.	-	-

**Būves konstruktīvie elementi**

Nosaukums	Materiāls	Konstrukcijas veids	Ekspluatācijas uzsākšanas gads	Ekspluatācijā pieņemšanas gads(-)	Noliecējums (%)
Pamati	Akmens mūrīši	-	1958	-	60
Sienas (vertikālā konstrukcija)	Koka vairogli, koka karkasa konstrukcijas virs 15 cm biežumā, Kieģeļu mūrīši 1 ķieģeļa biežumā, Kieģeļu mūrīši 2,5 ķieģeļu biežumā vai biežāks	-	1958	-	30
Pārsegumi	Koka sijas ar koka dēļu aizpildījumu	-	1958	-	30
Jumta nesošā konstrukcija	Koks	-	1958	-	30
Jumta segums	Azbestcements loksnes	-	1958	-	30

**Reģistrētie labiekārtojumi**

Labiekārtojuma veids	Apjoms (ja tāds ir)	Labiekārtojuma noteikšanas veids (ja tāds ir)
Apkure. Vietējā. Krāsns		Apvidū ir konstatēts
Aukstā ūdens apgāde. Centralizēta		Apvidū ir konstatēts
Ūti, iepriekš neklasificēti, labiekārtojumi. Pods / plaušis / bidē		Apvidū ir konstatēts
Ūti, iepriekš neklasificēti, labiekārtojumi. Vanna / duša		Apvidū ir konstatēts
Drošības sistēmas. Ugunsizsardzības sistēma		Apvidū ir konstatēts
Elektroapgāde. Centralizēta		Apvidū ir konstatēts
Gāzes apgāde. Vietējā. Balonu		Apvidū ir konstatēts
Kanalizācija. Centralizēta		Apvidū ir konstatēts
Karstā ūdens apgāde. Individuālā		Apvidū ir konstatēts
Kurināmais. Cietais		Apvidū ir konstatēts
Vājštrāvas tīkl. Ūti		Apvidū ir konstatēts
Vājštrāvas tīkl. TV		Apvidū ir konstatēts
Vēdināšana. Dabiskā		Apvidū ir konstatēts

Datums: 09.10.2020

**Funkcionāli saistītās ēkas**



Kadastra apzīmējums	Dzīvokļu īpašumos nesadalītās domājams daļas	Kadastrālā vērtība atbilstoši dzīvokļa īpašumos nesadalītajai domājams daļai (EUR)	Adrese
27000060724002	8/25	868	Pētera iela 7, Ventspils, LV-3601

Šai informācijai ir tikai informatīvs raksturs un tai nav juridiska spēka.



## Informatīvā izdruka no Kadastra informācijas sistēmas teksta datiem

Valsts zemes dienests

### Būve

Kadastra apzīmējums	Dzīvokļu īpašumos nesadalītās domājams daļas	Kadastrālā vērtība atbilstoši dzīvokļa īpašumos nesadalītajai domājamaļai daļai (EUR)	Adrese
2700060724002	8/25	868	Pēteru iela 7, Ventspils, LV-3601

Pazīme par sadalī dzīvokļa īpašumos:	daļēji sadalīts
Kadastrālā vērtība (EUR):	2712
Kadastrālās vērtības noteikšanas datums:	01.01.2024
Projektētā kadastrālā vērtība (EUR):	8372 (pēc kadastra datu stāvokļa uz 04.12.2023; ar KV būves atskaiti uz 01.07.2019.)
Nekustamā īpašuma objekta platība (kv.m.):	149.5
Nosaukums:	Īpašums
Galvenais lietošanas veids:	1274 - Citas, iepriekš neklasificētas, ēkas
Būves tips:	12740203 - Siltumnīcas ar kopējo platību līdz 60 m2 (ieskaitot), šķūņi un citas palīgēkas
Eksploatacijas uzsākšanas gads:	1965
Eksploatacijā pieņemšanas gads(-i):	-
Kadastrālās uzmērīšanas datums:	21.07.2005
Reģistrētie dati nav izmantojami ierakstīšanai zemesgrāmatā	

### Kopējās platības sadalījums pa platību veidiem

Kopējā platība (kv.m.):	-
Lietderīgā platība (kv.m.):	-
Dzīvokļu kopējā platība (kv.m.):	-
Dzīvokļu platība (kv.m.):	-
Dzīvojamā platība (kv.m.):	-
Dzīvokļu palīgtelpu platība (kv.m.):	-
Dzīvokļu ārtelpu platība (kv.m.):	-
Nedzīvojamo telpu platība (kv.m.):	-
Nedzīvojamo iekštelpu platība (kv.m.):	-
Nedzīvojamo ārtelpu platība (kv.m.):	-
Koplietošanas palīgtelpu platība (kv.m.):	-
Koplietošanas iekštelpu platība (kv.m.):	-
Koplietošanas ārtelpu platība (kv.m.):	-

### Būves masveida apsekošana

Ārsienu materiāls:	Cits neklasificēts materiāls
Virszemes stāvu skaits:	2
Aplūmes laukums (kv.m.):	76.1
Būvtilpums:	384.0
Kopējā platība (kv.m.):	149.5
Nolietojums (%):	30

Tehniskais inventarizācijas lietas numurs:		-			
<b>Īpašums</b>					
<b>Kadastra numurs</b>	<b>Nosaukums</b>	<b>Kadastrālā vērtība (EUR)</b>	<b>Zemesgrāmatas nodaļuma numurs</b>	<b>Administratīvā teritorija</b>	
27000060724	-	15382	1338	Ventspils	
<b>Ēkas vēsture</b>					
<b>Ēkas līters</b>	<b>Ēkas vēsturiskais nosaukums</b>				
2	Šjūnis				
<b>Būves apjoma rādītāji</b>					
<b>Apjoma rādītāja veids</b>	<b>Apjoma rādītāja nosaukums</b>	<b>Apjoms un mērvienība</b>	<b>Tipa/elementa kods</b>	<b>Tipa/elementa nosaukums</b>	
Apbūves laukums	-	76,1 apbūves laukuma kv.m.	-	-	
Laukums	-	149,5 kv.m.	-	-	
Būvtilpums	-	384,0 kub.m.	-	-	
<b>Būves konstruktīvie elementi</b>					
<b>Nosaukums</b>	<b>Materiāls</b>	<b>Konstrukcijas veids</b>	<b>Ekspluatācijas uzsākšanas gads</b>	<b>Ekspluatācijā pieņemšanas gads(-i)</b>	<b>Nolietojums (%)</b>
Nekasfiočts	-	-	-	-	30

Sai informācijai ir tikai informatīvs raksturs un tai nav juridiska spēka.