

Nekustamā īpašuma
Vītolu ielā 21, Ventspilī
kadastra numurs: 27000071425
tirgus vērtības
vērtēšanas atskaite



Vērtēšanas atskaites pasūtītājs:
Ventpils valstspilsētas pašvaldības iestāde "Ventpils osta",
reģistrācijas Nr. 40900035086, adrese: Ostas iela 23, Ventpils, LV-3601

Datums: 2024. gada 15. jūlijs

Rīgā
15.07.2024.

Ventspils valstspilsētas pašvaldības iestādei "Ventspils osta",
reģistrācijas Nr. 40900035086,
adrese: Ostas iela 23, Ventspils, LV-3601

Nr. NI-15.07.2024/3

Par nekustamā īpašuma tirgus vērtību

Pēc Jūsu pasūtījuma esmu veicis Ventspils pilsētas zemesgrāmatas nodaļā Nr. 3109 reģistrēta nekustamā īpašuma Vītola ielā 21, Ventspilī, kadastra numurs: 27000071425, - zemes gabala (kadastra apzīmējums: 27000071425) 966 kv.m. platībā, vairāku dzīvokļu dzīvojamās mājas (kadastra apzīmējums 27000071425001) un šķūņa (kadastra apzīmējums 27000071425002) (turpmāk tekstā – Vērtējamais objekts) novērtēšanu.

Saskaņā ar vērtēšanas uzdevumu tika noteikta Vērtējamā objekta tirgus vērtība. Vērtēšanas mērķis ir Vērtējamā objekta pirkšanas-pārdošanas cenas noteikšana pārdošanas vajadzībām. Vērtēšanas atskaite bez manas rakstiskas piekrišanas nav izmantojama citiem mērķiem. Novērtējums ir veikts saskaņā ar Latvijas Īpašumu vērtēšanas standartiem LVS 401:2013, izmantojot tirgus (salīdzināmo darījumu) pieeju.

Saskaņā ar Latvijas Īpašumu vērtēšanas standartiem LVS 401:2013 tirgus vērtība ir aprēķināta summa, par kādu vērtēšanas datumā īpašumam būtu jāpāriet no viena īpašnieka pie otra savstarpēji nesaistītu pušu darījumā starp labprātīgu pārdevēju un labprātīgu pircēju pēc atbilstoša piedāvājuma, katrai no pusēm rīkojoties kompetenti, ar aprēķinu un bez piespiešanas.

Aprēķini pamatojas uz pašreizējiem ekonomiskajiem apstākļiem un attīstības perspektīvām, kādi pastāvēja vērtēšanas brīdī. Es neuzņemos atbildību par iespējamām vērtības svārstībām, kas varētu iestāties negaidītu tirgus situācijas izmaiņu rezultātā. Veicot aprēķinus, es ņemu vērā tādus vērtību ietekmējošus faktoros kā Vērtējamā objekta novietojums, apkārtnē, attīstības tendences, līdzīgi pārdošanas darījumi, kā arī citi faktori, kas varētu ietekmēt Vērtējamā objekta vērtību. Izmantotās informācijas precizitāte un patiesums iespēju robežās ir pārbaudīta, bet nevar tikt garantēta.

Nekustamā īpašuma tirgus situācijas analīzes un aprēķinu rezultātā, esmu secinājis, ka Vērtējamā objekta ticamākā tirgus vērtība 2024. gada 15. jūlijā ir **EUR 30,000 (trīsdesmit tūkstoši euro)**.

Noteiktās vērtības precizitāte, ņemot vērā īpašuma specifiku, aprēķinu metodiku un izmantotās informācijas kvalitāti, ir $\pm 10\%$ robežās. Novērtējums balstās uz vērtēšanas atskaitē norādītajiem ierobežojošiem un limitējošiem faktoriem.

Ar cieņu

L. Čudars

Latvijas Īpašumu vērtētāju asociācijas
Profesionālās kvalifikācijas sertifikāts Nr. 46
kategorijā "Nekustamā īpašuma vērtēšana"

ŠIS DOKUMENTS IR ELEKTRONISKI PARAKSTĪTS AR DROŠU ELEKTRONISKO PARAKSTU
UN SATUR LAIKA ZĪMOGU

1. INFORMĀCIJAS KOPSAVILKUMS

Vērtējamais objekts	Nekustamais īpašums Vītolu ielā 21, Ventspilī, kadastra numurs: 27000071425, - zemes gabals (kadastra apzīmējums: 27000071425) 966 kv.m. platībā, vairāku dzīvokļu dzīvojamā māja (kadastra apzīmējums 27000071425001) un šķūnis (kadastra apzīmējums 27000071425002).
Vērtēšanas datums	2024. gada 15. jūlijs
Vērtēšanas atskaites pasūtītājs	Ventspils valstspilsētas pašvaldības iestāde "Ventspils osta", reģistrācijas Nr. 40900035086, adrese: Ostas iela 23, Ventspils, LV-3601
Vērtēšanas uzdevums	Noteikt Vērtējamā objekta tirgus vērtību.
Vērtēšanas mērķis	Vērtējamā objekta pirkšanas-pārdošanas cenas noteikšana pārdošanas vajadzībām.
Tirgus vērtība	EUR 30,000 (trīsdesmit tūkstoši euro).
Īpašumtiesības	Īpašumtiesības uz nekustamo īpašumu Vītolu ielā 21, Ventspilī, kadastra numurs: 27000071425, - zemes gabalu (kadastra apzīmējums: 27000071425) 966 kv.m. platībā, vairāku dzīvokļu dzīvojamo māju (kadastra apzīmējums 27000071425001) un šķūni (kadastra apzīmējums 27000071425002) ir reģistrētas Ventspils pilsētas zemesgrāmatas nodaļījumā Nr.3109. Nekustamā īpašuma īpašnieks ir Ventspils valstspilsētas pašvaldība.
Aprūtinājumi	Ventspils pilsētas zemesgrāmatas nodaļījums Nr. 3109 III daļas 1.iedaļa Lietu tiesības, kas aprūtina nekustamu īpašumu Servitūts par labu Telekomunikāciju centram. Minētais aprūtinājums būtiski neietekmē Vērtējamā objekta tirgus vērtību. Vērtēšanas atskaites autora rīcībā nav citas informācijas par Vērtējamā objekta aprūtinājumiem, kas varētu būtiski ietekmēt Vērtējamā objekta tirgus vērtību.
Novietojums	Vērtējamais objekts atrodas Ventspils mazstāvu dzīvojamās apbūves teritorijā. Tas robežojas ar zemes gabaliem Vītolu ielā 19, Vītolu ielā 23 un Pļavas ielā 24. Īpašums atrodas vietā ar pievilcīgu apkārtni un attīstītu infrastruktūru. Apkārtņē atrodas mazstāvu un daudzstāvu dzīvojamā apbūve, mācību, sporta aktivitāšu iestādes, komercapbūve. Īpašuma tuvumā atrodas Reņķa dārzs un Lielais laukums. Reņķa dārzs ir centrālā kultūras pasākumu vieta Ventspilī vasaras sezonā, kur notiek vasaras koncerti, festivāli un zaļumballes, savukārt Lielajā laukumā top Valsts Ventspils Mūzikas vidusskola ar koncertzāles funkciju. Īpašuma tuvumā ir pieejams sabiedriskais transports – autobuss. Pieklūšana pie īpašuma ir pa asfaltētām/bruģētām ielām. Vērtējamā objekta atrašanās vieta no sadzīves un komerciālā viedokļa vērtējama kā laba.
Pašreizējais izmantošanas veids	Vairāku dzīvokļu dzīvojamā māja ar 8 tajā esošajiem dzīvokļiem un palīgēka netiek ekspluatēti.
Labākais un efektīvākais izmantošanas veids	Vairāku dzīvokļu dzīvojamās mājas īpašums pēc ēkas rekonstrukcijas un teritorijas labiekārtošanas.
Izmantotie informācijas avoti	Zemesgrāmatas apliecība, zemes robežu, situācijas un aprūtinājumu plāni, LR VZD Kadastra dati. Informācija par nekustamā īpašuma tirgu – nekustamā īpašuma darījumu datu analīzes datu bāze Cenubanka, Zemesgrāmatas dati, nekustamā īpašuma darījumu tirgus apskati.

Nekustamā īpašuma Vītolu ielā 21, Ventspilī, kadastra numurs: 27000071425, tirgus vērtības vērtēšanas atskaite

2. VĒRTĒJAMĀ OBJEKTA RAKSTUROJUMS

2.1. ZEMES GABALA RAKSTUROJUMS

Zemes gabala kadastra apzīmējums – 27000071425

Zemes gabala kadastrālā vērtība – EUR 16325

Zemes gabala platība – 966 kv.m.;

Konfigurācija – taisnstūra forma, robežojas ar Vītolu ielu un dzīvojamās apbūves īpašumiem;

Piekļūšana teritorijā – no Vītolu ielas;

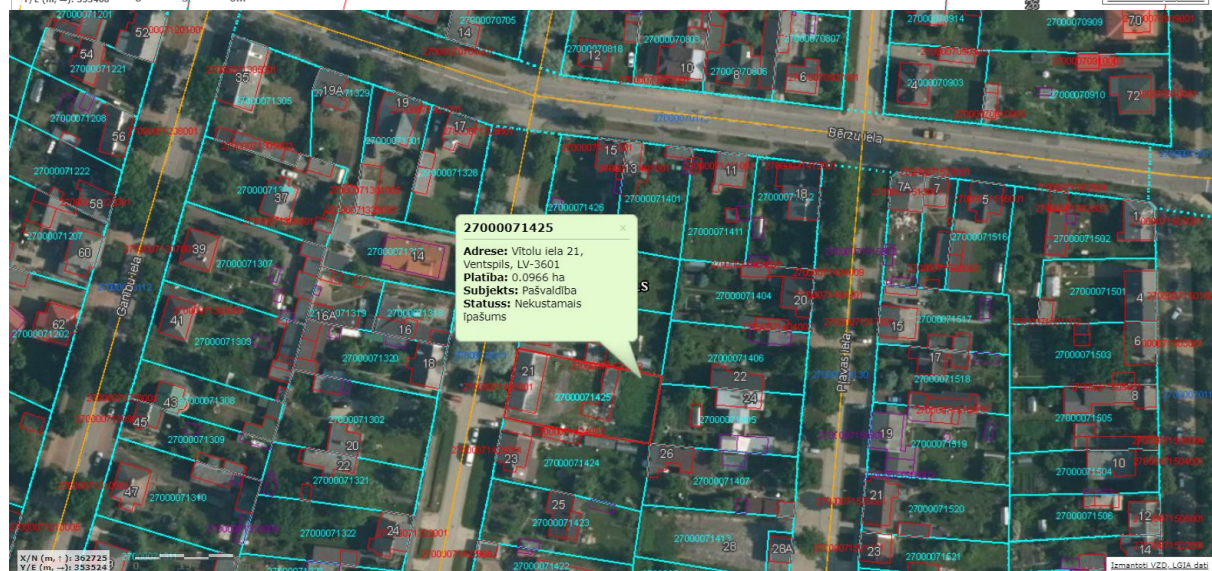
Teritorija – nav labiekārtota un ir aizaugusi ar zāli;

Apbūve – uz zemes gabala atrodas neekspluatēta sliktā tehniskā stāvoklī esoša vairāku dzīvokļu dzīvojamā māja un šķūnis;

Inženierkomunikācijas – pilsētas centrālie elektrotīkli, ūdensvads un kanalizācija;

Lietošanas mērķis: Vienstāva un divstāvu daudzdzīvokļu māju apbūve (kods 0701)

Zemes gabala konfigurācija



(Izmantoti VZD, LĢIA dati)

Nekustamā īpašuma Vītolu ielā 21, Ventspilī, kadastra numurs: 27000071425, tirgus vērtības vērtēšanas atskaite

2.2. APBŪVES RAKSTUROJUMS

Dzīvojamā ēka (kadastra apzīmējums 2700 007 1425 001)

1899.gadā celta vēsturiska divu stāvu jaukta materiāla (koks, ķieģelis, mūris) konstrukciju dzīvojamā ēka. Dzīvojamās ēkas kopējā platība ir 272,8 kv.m., t.sk.: dzīvokļu kopējā platība ir 239,6 kv.m. un palīgtelpu platība 33,2 kv.m. Vēsturiski ēkā atradās 8 dzīvokļi ar platībām no 29 līdz 33 kv.m.

Dzīvojamās ēkas parametri un konstruktīvais risinājums

Ēkas parametri	
Stāvu skaits	2 virszemes
Apbūves laukums, kv.m.	170,2
Būvtilpums, kub.m.	1013
Kopējā platība, kv.m.	272,8
Ēkas konstruktīvie elementi	
Pamati	Mūra
Sienas	Koka konstrukcijas un ķieģeļu mūra
Pārsegums	Koka sijas
Jumta segums	Azbestcimenta loksnes
Iekšējā apdare	Grīdas – kāpņu telpā – cementētas; dzīvojamās telpās - dēļu; Sienas – krāsojums; Griesti – krāsojums.
Logi	Koka un PVC logi
Durvis	Koka
Ēkas labiekārtojumi	
Apkure	krāsns apkure
Elektroapgāde	pieslēgums centralizētiem elektrotīkliem
Ūdensapgāde	-
Kanalizācija	-
Gāzes apgāde	-
Vēdināšana	dabīgā un piespiedu

Dzīvojamās ēkas tehniskais stāvoklis

Ēkai ir nepieciešama visu konstruktīvo elementu kapitālā rekonstrukcija. Pamatu nevienmērīgas sēšanās rezultātā ir vērojamas deformācijas ēkas sienu konstrukcijās. Pārsegumu nestspējas mazināšanās rezultātā grīdām ir nevienmērīgs līmenis. Atsevišķās telpās grīdu segums ir daļēji vai pilnībā izlauzts un demontēts. Telpu iekšējā apdare ir pilnībā nolietojusies un ievērojami bojāta. Ēkas logu un durvju aiļu aizpildījumi ir nolietojusies, mehāniski bojāti. Ieejas durvis no pagalma puses, kā arī vairāku telpu durvis ir demontētas. Apkures krāsnis ir bojātas. Elektroinstalācijas daļēji demontētas. Dzīvojamajā ēkā nav ierīkots ūdensvads un kanalizācija. Pagalms nav labiekārtots.

Šķūnis (kadastra apzīmējums 2700 007 1425 002)

1965.gadā celta vienstāva koka palīgēka (malkas šķūnis) ar kopējo platību 87,2 kv.m.

Šķūņa parametri un konstruktīvais risinājums

Parametri	
Stāvu skaits	1 virszemes
Apbūves laukums, kv.m.	89,2
Būvtilpums, kub.m.	250
Kopējā platība, kv.m.	87,2
Konstruktīvie elementi un tehniskais stāvoklis	
Pamati	Betona (neapmierinošs)
Sienas	Koka konstrukcijas (neapmierinošs)
Jumta konstrukcija	Koka (neapmierinošs)
Jumta segums	Azbestcimenta loksnes (neapmierinošs)
Labiekārtojumi	
Apkure	-
Elektroapgāde	-
Ūdensapgāde	-
Kanalizācija	-

Šķūņa tehniskais stāvoklis

Šķūņa karkass un jumta konstrukcija ir ar būtiskām deformācijām un tā atjaunošana būtu nelietderīga (šķūnis ir nojaucams).

2.3. VĒRTĒJAMĀ OBJEKTA TIRGUS VĒRTĪBU IETEKMĒJOŠIE FAKTORI

Vērtējamā objekta vērtību pozitīvi ietekmējošie faktori:

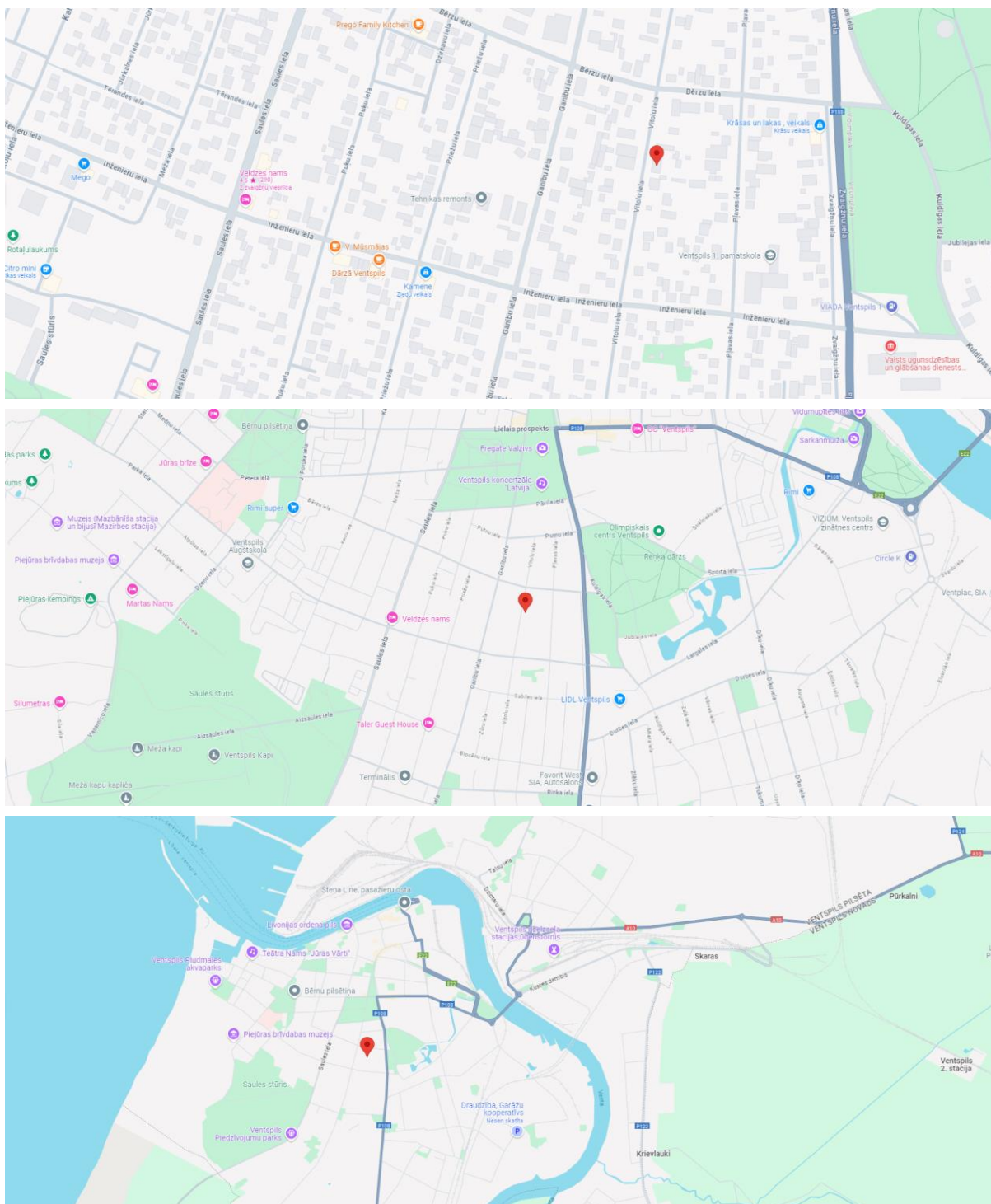
- 1) Īpašums atrodas pilsētas teritorijā ar attīstītu infrastruktūru;
- 2) Nodrošinājums ar pilsētas centrālajām inženierkomunikācijām;
- 3) Piekļūšana pa labas kvalitātes pievedceļiem.

Vērtējamā objekta vērtību negatīvi ietekmējošais faktors:

- 1) Apbūve ir sliktā tehniskā stāvoklī;
- 2) Remontceltniecības izmaksu sadārdzinājums;
- 3) Mazaktīvs nekustamā īpašuma tirgus.

4. PIELIKUMI

ĪPAŠUMA ATRAŠNĀS VIETA



(avots: Google Maps)

Nekustamā īpašuma Vītoli ielā 21, Ventspilī, kadastra numurs: 27000071425, tirgus vērtības vērtēšanas atskaite

Īpašuma fotoattēli

Vītolu iela



Skats uz īpašumu no Vītolu ielas



Īpašuma teritorija un skats uz vairāku dzīvokļu dzīvojamā māju



Nekustamā īpašuma Vītolu ielā 21, Ventspilī, kadastra numurs: 27000071425, tirgus vērtības vērtēšanas atskaite

Vairāku dzīvokļu dzīvojamā māja



Īpašuma teritorija un tajā esošais šķūnis



Nekustamā īpašuma Vītolu ielā 21, Ventspilī, kadastra numurs: 27000071425, tirgus vērtības vērtēšanas atskaite

Vairāku dzīvokļu dzīvojamā māja kāpņu telpa



Bijušās dzīvojamās telpas



Bijušās dzīvojamās telpas

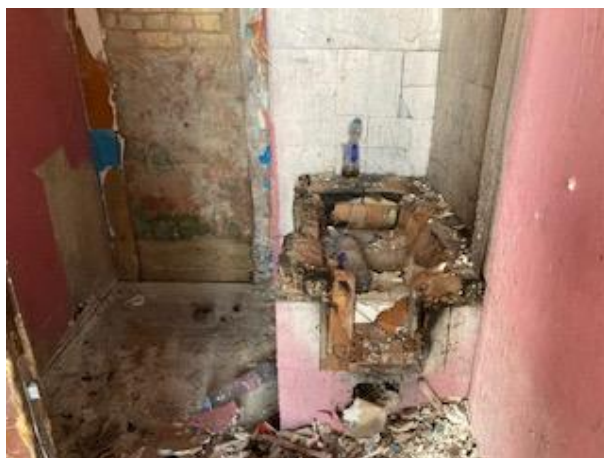


Nekustamā īpašuma Vītolu ielā 21, Ventspilī, kadastra numurs: 27000071425, tirgus vērtības vērtēšanas atskaite

Bijušās dzīvojamās telpas



Bijušās dzīvojamās telpas



Nodalījuma noraksts

Kurzemes rajona tiesa

Ventspils pilsētas zemesgrāmatas nodalījums Nr. 3109

Kadastra numurs: 27000071425

Vītolu iela 21, Ventspils

I daļas 1. daļa Nekustams īpašums, servitūti un reālīstas, pievienotie zemes gabali	Domājamā daļa	Plaftība, lielums
1.1. Zemes gabals ar kadastra numuru 2700- 007- 1425. 2.1. Uz zemes gabala atrodas namīpašums: dzīvojamā ēka un palīgceltnē. <small>Zem. Nr. 2330, lēmums 26.06.2000., tiesnese Marike Pudule-Indiņa</small>		966 m ²
II daļas 1. daļa Nekustama īpašuma īpašnieks, īpašumtiesību pamats	Domājamā daļa	Summa
1.1. Īpašnieks: VENTSPILS PILSĒTAS PAŠVALDĪBA, nodokļu maksātāja kods 90000051970. <small>Saistīts ar ierakstiem: II daļas 1. daļa 2.1, 3.1, 4.1 (216100002330)</small> 2.1. Īpašuma tiesības nostiprinātas uz zemi un ēkām. 3.1. Īpašuma kadastrālā vērtība: zeme bez novērtējuma, ēkas un būves - Ls 3970.00. 4.1. Pamats: 2000. gada 27. aprīļa pilsētas domes uzzīna Nr.1-76/682, 1998. gada 1. novembra zvērināta revidenta izziņa. <small>Zem. Nr. 2330, lēmums 26.06.2000., tiesnese Marike Pudule-Indiņa</small>	1	
III daļas 1. daļa Lietu tiesības, kas apgrūtina nekustamu īpašumu		Plaftība, lielums
1.1. Servitūts par labu Telekomunikāciju centram. <small>Zem. Nr. 2330, lēmums 26.06.2000., tiesnese Marike Pudule-Indiņa</small>		

Citu ierakstu daļās un ledajās nav.

Informācija par apgrūtinājumiem, kas attiecas uz (peli aizsargājamiem dabas teritorijām vai mikroloģijām – pieejama dabas datu pārvaldības sistēmā C2OLS <https://ozols.gov.lv/ozols>

Informācijas prasījais: Gunta Andersone (e-lug). Pieprasījums izdarīts 08.07.2024 13:10:11.

Piezīme: Saskaņā ar Eiropas Parlamenta un Padomes 2016. gada 27. aprīļa Regulu Nr. 2016/679 par fizisku personu aizsardzību attiecībā uz personas datu apstrādi un šādu datu brīvu apriti un ar ko atceļ Direktīvu 95/46/EK (Vispārīgi datu aizsardzības regula) katrs informācijas pieprasījums no datubāzes tiek reģistrēts.



Informatīvā izdruka no Kadastra informācijas sistēmas teksta datiem

Valsts zemes dienests

Īpašums

Kadastra numurs	Nosaukums	Kadastrālā vērtība (EUR)	Zemesgrāmatas nodaļuma numurs	Administratīvā teritorija
27000071425	Vitolu iela 21	19155	3109	Ventspils

Nekustamā īpašuma novērtējums kadastrā (EUR):	19155
Kopplatība:	0.0966
Platības mērvienība:	ha
Projektētā kadastrālā vērtība (EUR):	18956 (pēc kadastra datu stāvokļa uz 04.12.2023; ar KV bāzes atskaiti uz 01.07.2019.)
Projektētās īpašuma novērtējums (EUR):	18956 (pēc kadastra datu stāvokļa uz 04.12.2023; ar KV bāzes atskaiti uz 01.07.2019.)

Īpašuma sastāvs

Zemes vienības

Kadastra apzīmējums	Dzīvokļu īpašumos nesadalītās domājamo daļas	Kadastrālā vērtība atbilstoši dzīvokļa īpašumos nesadalītajai domājamo daļai (EUR)	Adrese
27000071425	1/1	16325	Vitolu iela 21, Ventspils, LV-3601

Būves

Kadastra apzīmējums	Dzīvokļu īpašumos nesadalītās domājamo daļas	Kadastrālā vērtība atbilstoši dzīvokļa īpašumos nesadalītajai domājamo daļai (EUR)	Adrese
27000071425001	1/1	2669	Vitolu iela 21, Ventspils, LV-3601

Kadastrālā vērtība (EUR):	2669
Kadastrālās vērtības noteikšanas datums:	01.01.2024
Projektētā kadastrālā vērtība (EUR):	2229 (pēc kadastra datu stāvokļa uz 04.12.2023; ar KV bāzes atskaiti uz 01.07.2019.)
Nekustamā īpašuma objekta platība (kv.m.):	272.8
Nosaukums:	Dzīvojamā māja
Galvenais lietošanas veids:	1122 - Trīju vai vairāku dzīvokļu mājas
Būves tips:	11220101 - Daudzdzīvokļu mājas ar koka ārsienām
Eksploatācijas uzsākšanas gads:	1899
Eksploatācijā pieņemšanas gads(-i):	-
Kadastrālās uzmēršanas datums:	21.09.2007

Kopējās platības sadalījums pa platību veidiem

Kopējā platība (kv.m.):	272.8
Lietderīgā platība (kv.m.):	239.6
Dzīvokļu kopējā platība (kv.m.):	239.6
Dzīvokļu platība (kv.m.):	239.6
Dzīvojamā platība (kv.m.):	183.8
Dzīvokļu palīgtelpu platība (kv.m.):	55.8
Dzīvokļu ārtelpu platība (kv.m.):	0
Nedzīvojamo telpu platība (kv.m.):	0
Nedzīvojamo iekštelpu platība (kv.m.):	0
Nedzīvojamo ārtelpu platība (kv.m.):	0
Koplietošanas palīgtelpu platība (kv.m.):	33.2
Koplietošanas iekštelpu platība (kv.m.):	33.2
Koplietošanas ārtelpu platība (kv.m.):	0

Būves kadastrālā uzmērīšana

Telpu grupu skaits:	9
Virszemes stāvu skaits:	2
Puzemes stāvu skaits:	0
Noļietojums (%):	80
Noļietojuma aprēķina datums:	-

Telpu grupas

Kadastra apzīmējums	Adrese
27000071425001001	Vitoli iela 21 - 4, Ventspils, LV-3601
Kadastrālā vērtība (EUR):	296
Kadastrālās vērtības noteikšanas datums:	01.01.2024
Projektētā kadastrālā vērtība (EUR):	247 (pēc kadastra datu sistēmas uz 04.12.2023; ar KV būves atskaid uz 01.07.2019.)
Nosaukums:	dzīvoklis
Lietošanas veids:	1122 - Triju vai vairāku dzīvokļu mājas dzīvojamo telpu grupa
Stāvs (piesaitis):	1
Telpu skaits:	3
Kadastrālās uzmērīšanas datums:	21.09.2007
Telpu grupas ekspluatācijā pieņemšanas gads(-i):	-

Kopējās platības sadalījums pa platību veidiem

Kopējā platība (kv.m.):	30.1
Dzīvojamo telpu platība (kv.m.):	30.1
Dzīvokļu platība (kv.m.):	30.1
Dzīvokļu dzīvojamā platība (kv.m.):	23
Dzīvokļu palīgtelpu platība (kv.m.):	7.1
Dzīvokļu ārējo telpu platība (kv.m.):	0
Nedzīvojamo telpu platība (kv.m.):	0
Nedzīvojamo iekšējo telpu platība (kv.m.):	0
Nedzīvojamo ārējo telpu platība (kv.m.):	0
Koplietošanas palīgtelpu platība (kv.m.):	0
Koplietošanas iekšējo telpu platība (kv.m.):	0
Koplietošanas ārējo telpu platība (kv.m.):	0

Telpas

Telpas numurs telpu grupā	Nosaukums	Telpas veids	Stāvs	Augstums (m)	Mezģķais augstums (m)	Lielākais augstums (m)	Platība (kv.m.)	Ekspluatācijā pieņemšanas gads(-i)
1	virtuve	Dzīvokļa palīgtelpa	1	2.95	-	-	7.1	-
2	istaba	Dzīvojamā telpa	1	2.95	-	-	14.2	-
3	istaba	Dzīvojamā telpa	1	2.95	-	-	8.8	-

Reģistrētās labiekārtojumi

Labiekārtojuma veids	Apjoms (ja tāds ir)	Labiekārtojuma noteikšanas veids (ja tāds ir)
Elektroapgāde		

Kadastra apzīmējums	Adrese
27000071425001002	Vitoli iela 21 - 3, Ventspils, LV-3601
Kadastrālā vērtība (EUR):	286
Kadastrālās vērtības noteikšanas datums:	01.01.2024
Projektētā kadastrālā vērtība (EUR):	239 (pēc kadastra datu sistēmas uz 04.12.2023; ar KV būves atskaid uz 01.07.2019.)
Nosaukums:	dzīvoklis
Lietošanas veids:	1122 - Triju vai vairāku dzīvokļu mājas dzīvojamo telpu grupa

Stāvs (piesaistes):	1
Telpu skaits:	3
Kadastrālās uzmēršanas datums:	21.09.2007
Telpu grupas ekspluatācijā pieņemšanas gads(-i):	-

Kopējās platības sadalījums pa platību veidiem

Kopējā platība (kv.m.):	29.1
Darbojamo telpu platība (kv.m.):	29.1
Dzīvokļu platība (kv.m.):	29.1
Dzīvokļu dzīvojamā platība (kv.m.):	22.1
Dzīvokļu palīgtelpu platība (kv.m.):	7
Dzīvokļu ārteju platība (kv.m.):	0
Nedzīvojamo telpu platība (kv.m.):	0
Nedzīvojamo iekštelpu platība (kv.m.):	0
Nedzīvojamo ārteju platība (kv.m.):	0
Koplietošanas palīgtelpu platība (kv.m.):	0
Koplietošanas iekštelpu platība (kv.m.):	0
Koplietošanas ārteju platība (kv.m.):	0

Telpas

Telpas numurs telpu grupā	Nosaukums	Telpas veids	Stāvs	Augstums (m)	Mazākais augstums (m)	Lielākais augstums (m)	Platība (kv.m.)	Ekspluatācijā pieņemšanas gads(-i)
1	virtuve	Dzīvokļa palīgtelpa	1	2.95	-	-	7.0	-
2	istaba	Dzīvojamā telpa	1	2.95	-	-	11.9	-
3	istaba	Dzīvojamā telpa	1	2.95	-	-	10.2	-

Reģistrētie labiekārtojumi

Labiekārtojuma veids	Apjoms (ja tāds ir)	Labiekārtojuma noteikšanas veids (ja tāds ir)
Elektroapgāde		

27000071425001003

Vītolu iela 21 - 2, Ventspils, LV-3601

Kadastrālā vērtība (EUR):	292
Kadastrālās vērtības noteikšanas datums:	01.01.2024
Projektētā kadastrālā vērtība (EUR):	244 (pēc kadastra datu pārskatīšanas uz 04.12.2023; ar KV būvnes atkārti uz 01.07.2019.)
Nosaukums:	dzīvoklis
Lietošanas veids:	1122 - Triju vai vairāku dzīvokļu mājās dzīvojamo telpu grupa
Stāvs (piesaistes):	1
Telpu skaits:	3
Kadastrālās uzmēršanas datums:	21.09.2007
Telpu grupas ekspluatācijā pieņemšanas gads(-i):	-

Kopējās platības sadalījums pa platību veidiem

Kopējā platība (kv.m.):	29.7
Darbojamo telpu platība (kv.m.):	29.7
Dzīvokļu platība (kv.m.):	29.7
Dzīvokļu dzīvojamā platība (kv.m.):	22.7
Dzīvokļu palīgtelpu platība (kv.m.):	7
Dzīvokļu ārteju platība (kv.m.):	0
Nedzīvojamo telpu platība (kv.m.):	0
Nedzīvojamo iekštelpu platība (kv.m.):	0
Nedzīvojamo ārteju platība (kv.m.):	0
Koplietošanas palīgtelpu platība (kv.m.):	0

Koplietošanas iekšēju platība (kv.m.):	0
Koplietošanas ārēju platība (kv.m.):	0

Telpas

Telpas numurs telpu grupā	Nosaukums	Telpas veids	Stāvs	Augstums (m)	Mazākais augstums (m)	Lielākais augstums (m)	Platība (kv.m.)	Eksploatācijā pieņemšanas gads(-i)
1	virtuve	Drīvoķļa palīgtelpa	1	2.95	-	-	7.0	-
2	Istaba	Drīvoķamā telpa	1	2.95	-	-	14.4	-
3	Istaba	Drīvoķamā telpa	1	2.95	-	-	8.3	-

Reģistrētie labiekārtojumi

Labiekārtojuma veids	Apjoms (ja tāds ir)	Labiekārtojuma noteikšanas veids (ja tāds ir)
Elektroapgāde		

27000071425001004 Vitolu iela 21 - 1, Ventspils, LV-3601

Kadastrālā vērtība (EUR):	292
Kadastrālās vērtības noteikšanas datums:	01.01.2024
Projektētā kadastrālā vērtība (EUR):	244 (pēc kadastra datu stāvokļa uz 04.12.2023; ar KV bāzes atskaiti uz 01.07.2019.)
Nosaukums:	drīvoķis
Lietošanas veids:	1122 - Trīju vai vairāku drīvoķļu mīļās drīvoķamo telpu grupa
Stāvs (piesaistes):	1
Telpu skaits:	3
Kadastrālās uzmēršanas datums:	21.09.2007
Telpu grupas eksploatācijā pieņemšanas gads(-i):	-

Kopējās platības sadalījums pa platību veidiem

Kopējā platība (kv.m.):	29.7
Drīvoķamo telpu platība (kv.m.):	29.7
Drīvoķļu platība (kv.m.):	29.7
Drīvoķļu drīvoķamā platība (kv.m.):	22.6
Drīvoķļu palīgtelpu platība (kv.m.):	7.1
Drīvoķļu ārēju platība (kv.m.):	0
Nedrīvoķamo telpu platība (kv.m.):	0
Nedrīvoķamo iekšēju platība (kv.m.):	0
Nedrīvoķamo ārēju platība (kv.m.):	0
Koplietošanas palīgtelpu platība (kv.m.):	0
Koplietošanas iekšēju platība (kv.m.):	0
Koplietošanas ārēju platība (kv.m.):	0

Telpas

Telpas numurs telpu grupā	Nosaukums	Telpas veids	Stāvs	Augstums (m)	Mazākais augstums (m)	Lielākais augstums (m)	Platība (kv.m.)	Eksploatācijā pieņemšanas gads(-i)
1	virtuve	Drīvoķļa palīgtelpa	1	2.95	-	-	7.1	-
2	Istaba	Drīvoķamā telpa	1	2.95	-	-	14.4	-
3	Istaba	Drīvoķamā telpa	1	2.95	-	-	8.2	-

Reģistrētie labiekārtojumi

Labiekārtojuma veids	Apjoms (ja tāds ir)	Labiekārtojuma noteikšanas veids (ja tāds ir)
Elektroapgāde		

27000071425001005 Vitolu iela 21 - 5, Ventspils, LV-3601

Kadastrālā vērtība (EUR):	332
Kadastrālās vērtības noteikšanas datums:	01.01.2024
Projektētā kadastrālā vērtība (EUR):	277 (pēc kadastra datu sistēmkļa uz 04.12.2023; ar kv būvnes atskati uz 01.07.2019.)
Nosaukums:	dārvoklis
Lietošanas veids:	1122 - Triju vai vairāku dzīvokļu mījas dzīvojamo telpu grupa
Sāvis (piesaistes):	2
Telpu skaits:	3
Kadastrālās uzmērīšanas datums:	21.09.2007
Telpu grupas ekspluatācijā pieņemšanas gads(-i):	-

Kopējās platības sadalījums pa platību veidiem

Kopējā platība (kv.m.):	30.4
Dzīvojamo telpu platība (kv.m.):	30.4
Dzīvokļu platība (kv.m.):	30.4
Dzīvokļu dzīvojamā platība (kv.m.):	23.8
Dzīvokļu palīgtelpu platība (kv.m.):	6.6
Dzīvokļu šrēķu platība (kv.m.):	0
Nedzīvojamo telpu platība (kv.m.):	0
Nedzīvojamo iekšējo telpu platība (kv.m.):	0
Nedzīvojamo šrēķu platība (kv.m.):	0
Koplietošanas palīgtelpu platība (kv.m.):	0
Koplietošanas iekšējo telpu platība (kv.m.):	0
Koplietošanas šrēķu platība (kv.m.):	0

Telpas

Telpas numurs telpu grupā	Nosaukums	Telpas veids	Sāvis	Augstums (m)	Mazākais augstums (m)	Lielākais augstums (m)	Platība (kv.m.)	Ekspluatācijā pieņemšanas gads(-i)
1	virtuve	Dzīvokļa palīgtelpa	2	3.0	-	-	6.6	-
2	Istaba	Dzīvojamā telpa	2	3.0	-	-	15.3	-
3	Istaba	Dzīvojamā telpa	2	3.0	-	-	8.5	-

Reģistrētie labiekārtojumi

Labiekārtojuma veids	Apjoms (Ja tāds ir)	Labiekārtojuma noteikšanas veids (Ja tāds ir)
Elektroapgāde		

27000071425001006

Vītoli iela 21 - 8, Ventspils, LV-3601

Kadastrālā vērtība (EUR):	329
Kadastrālās vērtības noteikšanas datums:	01.01.2024
Projektētā kadastrālā vērtība (EUR):	275 (pēc kadastra datu sistēmkļa uz 04.12.2023; ar kv būvnes atskati uz 01.07.2019.)
Nosaukums:	dārvoklis
Lietošanas veids:	1122 - Triju vai vairāku dzīvokļu mījas dzīvojamo telpu grupa
Sāvis (piesaistes):	2
Telpu skaits:	3
Kadastrālās uzmērīšanas datums:	21.09.2007
Telpu grupas ekspluatācijā pieņemšanas gads(-i):	-

Kopējās platības sadalījums pa platību veidiem

Kopējā platība (kv.m.):	30.1
Dzīvojamo telpu platība (kv.m.):	30.1
Dzīvokļu platība (kv.m.):	30.1
Dzīvokļu dzīvojamā platība (kv.m.):	23.6

Dzīvokļu palīgtelpu platība (kv.m.):	6,5
Dzīvokļu ārtelpu platība (kv.m.):	0
Nedzīvojamo telpu platība (kv.m.):	0
Nedzīvojamo iekštelpu platība (kv.m.):	0
Nedzīvojamo ārtelpu platība (kv.m.):	0
Koplietošanas palīgtelpu platība (kv.m.):	0
Koplietošanas iekštelpu platība (kv.m.):	0
Koplietošanas ārtelpu platība (kv.m.):	0

Telpas

Telpas numurs telpu grupā	Nosaukums	Telpas veids	Stāvs	Augstums (m)	Mazākais augstums (m)	Lielākais augstums (m)	Platība (kv.m.)	Eksploatācijā pieņemšanas gads(-i)
1	virtuve	Dzīvokļa palīgtelpa	2	3,0	-	-	6,5	-
2	istaba	Dzīvojamā telpa	2	3,0	-	-	15,2	-
3	istaba	Dzīvojamā telpa	2	3,0	-	-	8,4	-

Reģistrētie labiekārtojumi

Labiekārtojuma veids	Apjoms (Ja tāds ir)	Labiekārtojuma noteikšanas veids (Ja tāds ir)
Elektroapgāde		

27000071425001007

Mžolu iela 21 - 7, Ventspils, LV-3601

Kadastrālā vērtība (EUR):	327
Kadastrālās vērtības noteikšanas datums:	01.01.2024
Projektētā kadastrālā vērtība (EUR):	273 (pēc kadastra datu stāvokļa uz 04.12.2023; ar KV bāzes atskati uz 01.07.2019.)
Nosaukums:	dzīvoklis
Lietošanas veids:	1122 - Triju vai vairāku dzīvokļu mājas dzīvojamo telpu grupa
Stāvs (piesaistes):	2
Telpu skaits:	3
Kadastrālās uzmēršanas datums:	21.09.2007
Telpu grupas eksploatācijā pieņemšanas gads(-i):	-

Kopējās platības sadalījums pa platību veidiem

Kopējā platība (kv.m.):	29,9
Dzīvojamo telpu platība (kv.m.):	29,9
Dzīvokļu platība (kv.m.):	29,9
Dzīvokļu dzīvojamā platība (kv.m.):	22,7
Dzīvokļu palīgtelpu platība (kv.m.):	7,2
Dzīvokļu ārtelpu platība (kv.m.):	0
Nedzīvojamo telpu platība (kv.m.):	0
Nedzīvojamo iekštelpu platība (kv.m.):	0
Nedzīvojamo ārtelpu platība (kv.m.):	0
Koplietošanas palīgtelpu platība (kv.m.):	0
Koplietošanas iekštelpu platība (kv.m.):	0
Koplietošanas ārtelpu platība (kv.m.):	0

Telpas

Telpas numurs telpu grupā	Nosaukums	Telpas veids	Stāvs	Augstums (m)	Mazākais augstums (m)	Lielākais augstums (m)	Platība (kv.m.)	Eksploatācijā pieņemšanas gads(-i)
1	virtuve	Dzīvokļa palīgtelpa	2	3,0	-	-	7,2	-
2	istaba	Dzīvojamā telpa	2	3,0	-	-	13,1	-
3	istaba	Dzīvojamā telpa	2	3,0	-	-	9,6	-

Reģistrētie labiekārtojumi

Labiekārtojuma veids	Apjoms (ja tāds ir)	Labiekārtojuma noteikšanas veids (ja tāds ir)
Elektroapgāde		

27000071425001008 Vitolu iela 21 - 6, Ventspils, LV-3601

Kadastrālā vērtība (EUR):	334
Kadastrālās vērtības noteikšanas datums:	01.01.2024
Projektētā kadastrālā vērtība (EUR):	279 (pēc kadastra datu sistēmkārtības uz 04.12.2023; ar KV bāzes atkārti uz 01.07.2019.)
Nosaukums:	dzīvoklis
Lietošanas veids:	1122 - Triju vai vairāku dzīvokļu mājās dzīvojamo telpu grupa
Stāvs (pasaistes):	2
Telpu skaits:	3
Kadastrālās uzmēršanas datums:	21.09.2007
Telpu grupas ekspluatācijā pieņemšanas gads(-i):	-

Kopējās platības sadalījums pa platību veidiem

Kopējā platība (kv.m.):	30.6
Dzīvojamo telpu platība (kv.m.):	30.6
Dzīvokļu platība (kv.m.):	30.6
Dzīvokļu dzīvojamā platība (kv.m.):	23.3
Dzīvokļu palīgtelpu platība (kv.m.):	7.3
Dzīvokļu ārējo telpu platība (kv.m.):	0
Nedzīvojamo telpu platība (kv.m.):	0
Nedzīvojamo iekšējo telpu platība (kv.m.):	0
Nedzīvojamo ārējo telpu platība (kv.m.):	0
Koplietošanas palīgtelpu platība (kv.m.):	0
Koplietošanas iekšējo telpu platība (kv.m.):	0
Koplietošanas ārējo telpu platība (kv.m.):	0

Telpas

Telpas numurs telpu grupā	Nosaukums	Telpas veids	Stāvs	Augstums (m)	Mazākais augstums (m)	Lielākais augstums (m)	Platība (kv.m.)	Ekspluatācijā pieņemšanas gads(-i)
1	virtuve	Dzīvokļa palīgtelpa	2	3.0	-	-	7.3	-
2	istaba	Dzīvojamā telpa	2	3.0	-	-	13.1	-
3	istaba	Dzīvojamā telpa	2	3.0	-	-	10.2	-

Reģistrētie labiekārtojumi

Labiekārtojuma veids	Apjoms (ja tāds ir)	Labiekārtojuma noteikšanas veids (ja tāds ir)
Elektroapgāde		

27000071425001901 -

Kadastrālā vērtība (EUR):	181
Kadastrālās vērtības noteikšanas datums:	01.01.2024
Projektētā kadastrālā vērtība (EUR):	151 (pēc kadastra datu sistēmkārtības uz 04.12.2023; ar KV bāzes atkārti uz 01.07.2019.)
Nosaukums:	īkpaus telpa
Lietošanas veids:	1200 - Koplietošanas telpu grupa
Stāvs (pasaistes):	1
Telpu skaits:	2
Kadastrālās uzmēršanas datums:	21.09.2007
Telpu grupas ekspluatācijā pieņemšanas gads(-i):	-

Kopējās platības sadalījums pa platību veidiem

Kopējā platība (kv.m.):	33.2
Dzīvojamā telpu platība (kv.m.):	0
Dzīvokļu platība (kv.m.):	0
Dzīvokļu dzīvojamā platība (kv.m.):	0
Dzīvokļu palīgtelpu platība (kv.m.):	0
Dzīvokļu ārējo telpu platība (kv.m.):	0
Nedzīvojamā telpu platība (kv.m.):	0
Nedzīvojamā iekšējo telpu platība (kv.m.):	0
Nedzīvojamā ārējo telpu platība (kv.m.):	0
Koplietošanas palīgtelpu platība (kv.m.):	33.2
Koplietošanas iekšējo telpu platība (kv.m.):	33.2
Koplietošanas ārējo telpu platība (kv.m.):	0

Telpas

Telpas numurs telpu grupā	Nosaukums	Telpas veids	Stāvs	Augstums (m)	Mazākais augstums (m)	Lielākais augstums (m)	Platība (kv.m.)	Eksploatācijā pieņemšanas gads(-i)
1	kāpu telpa	Koplietošanas iekšējā telpa	1	2.95	-	-	14.3	-
2	kāpu telpa	Koplietošanas iekšējā telpa	2	3.0	-	-	18.9	-

Ēkas vēsture

Ēkas līstis	Ēkas vēsturiskais nosaukums
1	-

Būves apjoma rādītāji

Apjoma rādītāja veids	Apjoma rādītāja nosaukums	Apjoma un mērvienība	Tipa/elementa kods	Tipa/elementa nosaukums
Apbūves laukums	-	170.2 apbūves laukuma kv.m.	-	-
Būvtilpums	-	1013.0 kub.m.	-	-

Būves konstruktīvie elementi

Nosaukums	Materiāls	Konstruktīvais veids	Eksploatācijas uzskaites gads	Eksploatācijā pieņemšanas gads(-i)	Notietojums (%)
Pamat	Akmens mūris	-	1899	-	70
Sienas (vertikālā konstrukcija)	Koka karkasa konstrukcijas līdz 15 cm biežumā, koka dēļi	-	1899	-	80
Pārsegumi	Koka sijas ar koka dēļu atpildījumu	-	1899	-	80
Summa segums	Azbestcimenta loksnes	-	1899	-	70

Reģistrētie labiekārtojumi

Labiekārtojuma veids	Apjoms (ja tāds ir)	Labiekārtojuma noteikšanas veids (ja tāds ir)
Apture, Vietējā, Krāšņs		
Elektroapgāde, Centralizētā		
Kurināmais, Cietais		

27000071425002	1/1	161	Vītoli iela 21, Ventspils, LV-3601
----------------	-----	-----	------------------------------------

Kadastrālā vērtība (EUR):	161
Kadastrālās vērtības noteikšanas datums:	01.01.2024
Projektētā kadastrālā vērtība (EUR):	305 (pēc kadastra datu sāvokļa uz 04.12.2023; ar KV būves atkalti uz 01.07.2019.)
Nekustamā īpašuma objekta platība (kv.m.):	87.2
Nosaukums:	Šķūnis
Galvenais lietošanas veids:	1274 - Citas, iepriekš neklasificētas, ēkas

Būves tips:	12740203 - Siltumnīcas ar kopējo platību līdz 60 m2 (ieskaitot), šķūņi un citas palīgības
Eksploatacijas uzsākšanas gads:	1965
Eksploatacijā pieņemšanas gads(-i):	-
Kadastrālās uzmēršanas datums:	21.09.2007

Kopējās platības sadalījums pa platību veidiem

Kopējā platība (kv.m.):	87,2
Lietderīgā platība (kv.m.):	87,2
Dzīvokļu kopējā platība (kv.m.):	0
Dzīvokļu platība (kv.m.):	0
Dzīvojamā platība (kv.m.):	0
Dzīvokļu palīgteļu platība (kv.m.):	0
Dzīvokļu šrteļu platība (kv.m.):	0
Nedzīvojamo telpu platība (kv.m.):	87,2
Nedzīvojamo iekšējo telpu platība (kv.m.):	87,2
Nedzīvojamo ārējo telpu platība (kv.m.):	0
Koplietošanas palīgteļu platība (kv.m.):	0
Koplietošanas iekšējo telpu platība (kv.m.):	0
Koplietošanas ārējo telpu platība (kv.m.):	0

Būves kadastrālā uzmēršana

Telpu grupu skaits:	1
Vienzemes stāvu skaits:	1
Pazemes stāvu skaits:	0
Nolietojums (%):	80
Nolietojuma aprēķina datums:	-

Telpu grupas

Kadastra apzīmējums	Adrese
27000071425002001	-
Kadastrālā vērtība (EUR):	161
Kadastrālās vērtības noteikšanas datums:	01.01.2024
Projektiālā kadastrālā vērtība (EUR):	305 (pēc kadastra datu sistēmas uz 04.12.2023; ar KV bilans atkārt uz 01.07.2019.)
Nosaukums:	Šūnis
Lietošanas veids:	1274 - Cita, iepriekš neklasificēta, telpu grupe
Stāvs (pasaules):	1
Telpu skaits:	1
Kadastrālās uzmēršanas datums:	21.09.2007
Telpu grupas eksploatacijā pieņemšanas gads(-i):	-

Kopējās platības sadalījums pa platību veidiem

Kopējā platība (kv.m.):	87,2
Dzīvojamo telpu platība (kv.m.):	0
Dzīvokļu platība (kv.m.):	0
Dzīvokļu dzīvojamā platība (kv.m.):	0
Dzīvokļu palīgteļu platība (kv.m.):	0
Dzīvokļu šrteļu platība (kv.m.):	0
Nedzīvojamo telpu platība (kv.m.):	87,2
Nedzīvojamo iekšējo telpu platība (kv.m.):	87,2
Nedzīvojamo ārējo telpu platība (kv.m.):	0
Koplietošanas palīgteļu platība (kv.m.):	0
Koplietošanas iekšējo telpu platība (kv.m.):	0
Koplietošanas ārējo telpu platība (kv.m.):	0

Telpas

Telpas numurs telpu grupā	Nosaukums	Telpas veids	Stāvs	Augstums (m)	Mazākais augstums (m)	Lielākais augstums (m)	Plaštība (kv.m.)	Eksploatacijā pieņemšanas gads(-i)
1	Sētnis	Nedzīvojamā iedzītnā	1	2.8	-	-	87.2	-

Būves apjoma rādītāji

Apjoma rādītāja veids	Apjoma rādītāja nosaukums	Apjoma un mērvienība	Tipa/elementa kods	Tipa/elementa nosaukums
Apbūves laukums	-	89.2 apbūves laukuma kv.m.	-	-
Būvtilpums	-	250.0 kub.m.	-	-

Būves konstruktīvie elementi

Nosaukums	Materiāls	Konstruktīvais veids	Eksploatacijā uzskaites gads	Eksploatacijā pieņemšanas gads(-i)	Notietojums (%)
Parnāli	Dezelsbetons, betona bloki	-	1965	-	70
Sienas (vertikālā konstrukcija)	Koka karkasa konstrukcijas līdz 15 cm biežumā, koka dēļi	-	1965	-	80
Junta segums	Azbestcimenta loksnis	-	1965	-	80

Reģistrētie labiekārtojumi

Labiekārtojuma veids	Apjoms (Ja tāds ir)	Labiekārtojuma noteikšanas veids (Ja tāds ir)
Elektroapgāde, Centralizētā		

Zemesgrāmata

Nosaukums	Lēmuma datums	Lēmuma pamatojums
Ventspils pilsētas zemesgrāmata	26.06.2000	-

Dokumenti

Dokumenta veids	Izdošanas datums	Izdošanas nr.	Izdevējietilāde
Uzziņa valsts un pašvaldības īpašuma reģistrācijai	27.04.2000	1-76/682	Ventspils pilsētas dome, uzziņa
Zemes robežu plāns mērogā 1:500	18.03.2000	-	VZD Ziemeļkurzemes reģionālās nodalnes Ventspils filiāles NIFB
Cita veida dokuments	06.03.2000	495	Ventspils pils. dome, rīkojums par ZIP apstiprināšanu

Sai informācijai ir tikai informatīvs raksturs un tai nav juridiska spēka.